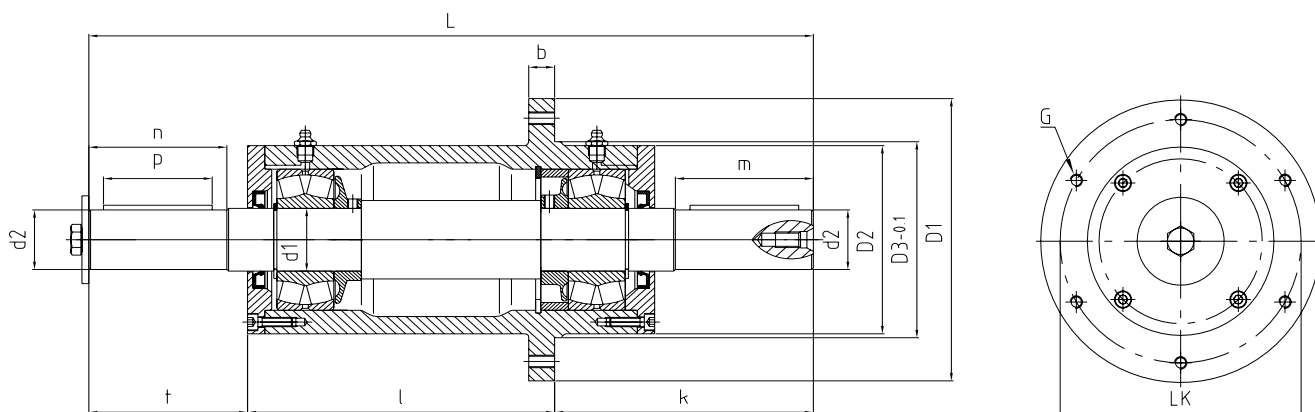


# SOPPORTI FLANGIATI DOPPI A GRASSO

Serie ZLF..HT  
completi di cuscinetti e albero  
per alte temperature rilubrificabile



Sigla soppo	Massa [kg]	$d_1$	$d_2$	$D_1$	$D_2$	$D_3$	Lk	G	n	m	k	l	t	b	L	p	Cuscinetto	
																	lato girante	lato trasmissione
ZLF 30 HT	5,6	30	28	150	100	105	130	4xM8	60	60	120	148	72	15	340	40	22206 C3	22206 C3
ZLF 35 HT	6	35	32	180	120	125	155	6xM8	60	60	130	178	72	15	380	40	22207 C3	22207 C3
ZLF 40 HT	7,2	40	38	180	120	125	155	6xM8	80	80	150	178	92	15	420	63	22308 C3	22308 C3
ZLF 45 HT	8	45	40	200	140	145	175	6xM8	80	80	160	178	92	15	440	63	22309 C3	22309 C3